

稅收概況



2007年，香港經濟蓬勃發展。稅務局在2007至08年度的稅收再一次創出新高。在經濟增長的帶動下，公司盈利顯著上升，就業人士收入亦普遍增加，加上股票和物業市場交投量大增，令入息及利得稅和印花稅的稅收大幅上升，較上一年度分別增加184億元及265億元，升幅達16%及106%（圖1、附表1及2）。

圖1 各項稅款

稅項	2004—05 (百萬元)	2005—06 (百萬元)	2006—07 (百萬元)	2007—08 (百萬元)
利得稅 —				
法團	52,562.2	65,586.1	65,499.6	86,775.6
非法團業務	6,077.5	4,210.4	6,419.4	4,647.1
薪俸稅	33,990.5	37,493.9	38,585.6	37,479.5
物業稅	1,115.6	1,267.1	1,247.4	1,240.6
個人入息課稅	2,963.4	3,193.9	3,565.6	3,586.6
入息及利得稅總額	96,709.2	111,751.4	115,317.6	133,729.4
遺產稅	1,468.4	1,675.7	777.7	353.4
印花稅	15,851.4	17,867.2	25,076.6	51,549.1
博彩稅	12,057.2	11,938.1	12,047.4	13,048.4
商業登記費	1,348.7	1,478.8	1,497.9	1,565.8
酒店房租稅	247.4	310.0	384.2	450.4
稅收總額	<u>127,682.3</u>	<u>145,021.2</u>	<u>155,101.4</u>	<u>200,696.5</u>
比對去年的變動	20.2%	13.6%	7.0%	29.4%

本局在2007至08年度的稅收總額約佔政府一般收入的65.5%（圖2），較上年度增加456億元，增幅為29.4%。最大的稅項收入仍是來自利得稅。年內印花稅收入大幅上升超逾一倍，成為第二大的稅項收入。利得稅和印花稅收入共佔稅收總額的71.3%（圖3）。

圖2 政府一般收入

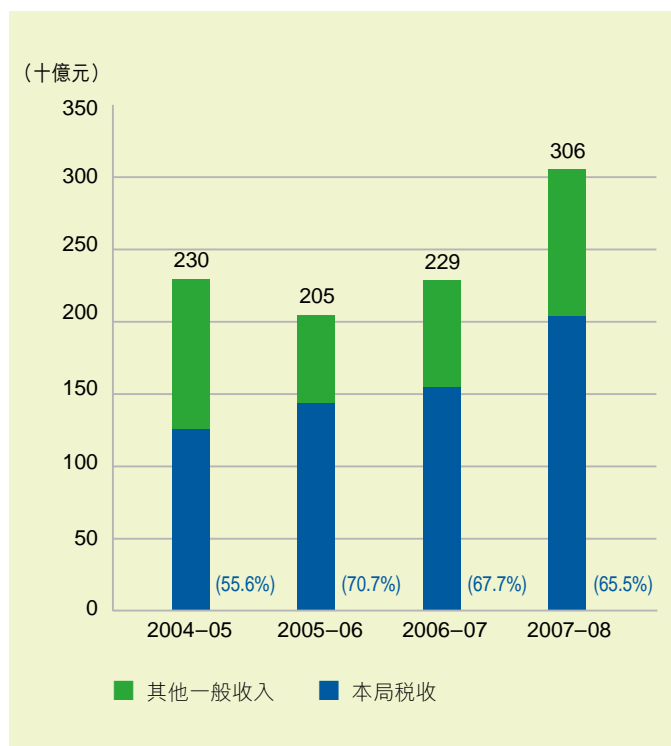


圖3 稅收組合

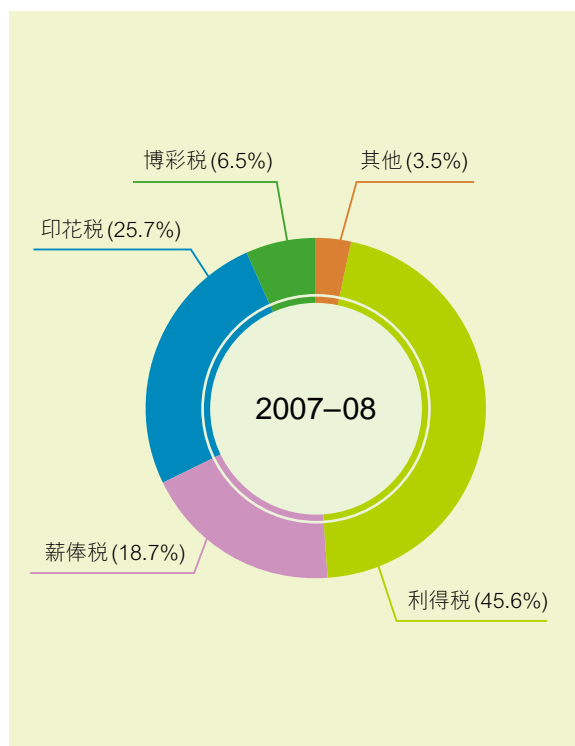
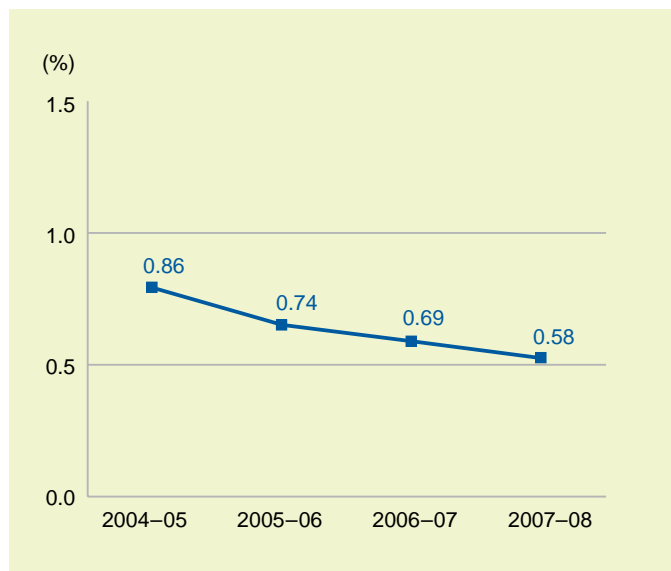


圖4 稅收成本



2007至08年度部門進一步減省開支，配合整體稅收上揚，稅收成本由上年度的0.69%下調至0.58% (圖4)。