

税收概况



2007年，香港经济蓬勃发展。税务局在2007至08年度的税收再一次创出新高。在经济增长的带动下，公司盈利显著上升，就业人士收入亦普遍增加，加上股票和物业市场交投量大增，令入息及利得税和印花税的税收大幅上升，较上一年度分别增加184亿元及265亿元，升幅达16%及106%（图1、附表1及2）。

图1 各项税款

税项	2004-05 (百万元)	2005-06 (百万元)	2006-07 (百万元)	2007-08 (百万元)
利得税 —				
法团	52,562.2	65,586.1	65,499.6	86,775.6
非法团业务	6,077.5	4,210.4	6,419.4	4,647.1
薪俸税	33,990.5	37,493.9	38,585.6	37,479.5
物业税	1,115.6	1,267.1	1,247.4	1,240.6
个人入息课税	2,963.4	3,193.9	3,565.6	3,586.6
入息及利得税总额	96,709.2	111,751.4	115,317.6	133,729.4
遗产税	1,468.4	1,675.7	777.7	353.4
印花税	15,851.4	17,867.2	25,076.6	51,549.1
博彩税	12,057.2	11,938.1	12,047.4	13,048.4
商业登记费	1,348.7	1,478.8	1,497.9	1,565.8
酒店房租税	247.4	310.0	384.2	450.4
税收总额	<u>127,682.3</u>	<u>145,021.2</u>	<u>155,101.4</u>	<u>200,696.5</u>
比对去年的变动	20.2%	13.6%	7.0%	29.4%

本局在2007至08年度的税收总额约占政府一般收入的65.5%（图2），较上年度增加456亿元，增幅为29.4%。最大的税项收入仍是来自利得税。年内印花税收入大幅上升超逾一倍，成为第二大的税项收入。利得税和印花税收入共占税收总额的71.3%（图3）。

图2 政府一般收入

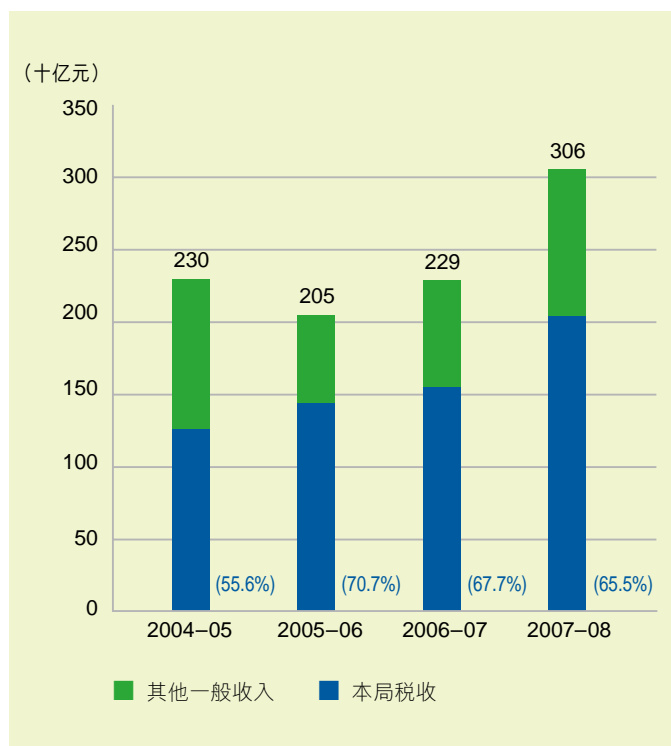


图3 税收组合

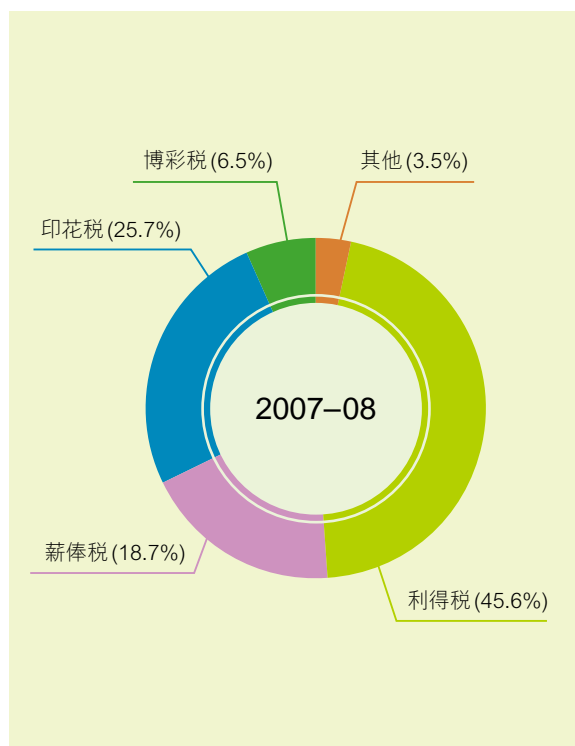
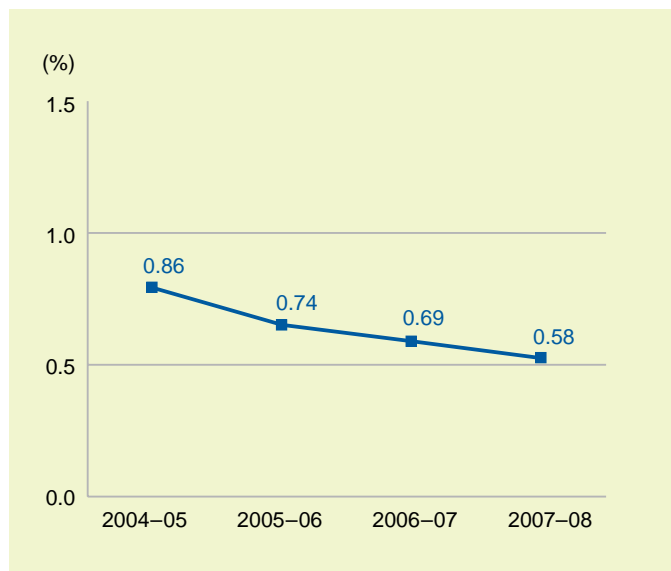


图4 税收成本



2007至08年度部门进一步减省开支，配合整体税收上扬，税收成本由上年度的0.69%下调至0.58% (图4)。